



Pneumatická vysokotlaká maznice 15l

Návod k obsluze



Před použitím zařízení si důkladně přečtěte návod

CE

1. BEZPEČNOSTNÍ POKYNY

POZNÁMKA: Doporučuje se uchovávat tento návod během používání zařízení. Tímto se zabrání zranění a poškození zařízení.

- Pracovní plocha musí být čistá.
- Zkontrolujte podmínky na pracovišti. Pracoviště by mělo být dobře osvětlené. Nepoužívejte nářadí ve vlhkém prostředí nebo v přítomnosti hořlavých kapalin.
- Děti mají zakázán vstup na pracoviště, když je zařízení v provozu.
- Pokud není zařízení používáno, skladujte ho v suchém a uzamčeném místě, mimo dosah dětí.
- Zařízení používejte pro účel, kterému bylo určeno.
- Nenoste volné oblečení ani bižuterii, protože mohou se natočit na pohyblivé části. Doporučujeme, aby v době práce s nářadím jste měli pevnou obuv s protiskluzovou podrážkou. Dlouhé vlasy musíte dobře svázat. Vždy mějte vhodné ochranné oblečení.
- Ochrana očí a uší. Používejte ochranné brýle a sluchátka chránící sluch při používání stroje.
- Zkontrolujte stav zařízení. Ujistěte se, že kabely a všechny systémy správně pracují. V případě poškození, předejte zařízení oprávněným osobám.
- Ujistěte se, že všechny klíče, které byly použity pro ovládní zařízení, byly odstraněny.
- Ujistěte se před provozem zařízení, že je v hadici tlak.
- Během používání zařízení buďte obezřetní. Nepoužívejte zařízení, když se cítíte unaven.
- Pokud zjistíte závadu, neuvádějte zařízení do chodu.
- Používejte pouze originální náhradní díly. Použitím neoriginálních náhradních dílů, ztrácíte záruku výrobku.
- Během použití nářadí musíte dodržovat maximální opatrnost a zdravý rozum. Nesmíte používat zařízení pod vlivem alkoholu, drog a léků na předpis. Pročtěte si příbalové letáky léků, které používáte, abyste zjistili, zda nemají vliv na Vaše hodnocení situace a reflexu. Pokud máte jakékoliv pochybnosti, nepracujte se zařízením.
- Údržbu a servis by měla provádět kvalifikovaná osoba.

2. PIKTOGRAMY



Dávej pozor!



Používejte ochranu sluchu



Přečtěte si návod k obsluze



Používejte ochranu očí



Používejte ochranu rukou

3. PARAMETRY

Model: GZ-10

Objem nádrže: 15l

Výtlač: 0,85l/min

Spotřeba vzduchu: 130l/min

Pracovní tlak: 4-8bar

Výstupní tlak: 300-400MPa

Hlučnost: 85dBA Nejistota K = 3 dB

4. VLASTNOSTI

Zařízení je snadno ovladatelné. Zařízení je nutno připojit ke kompresoru. Provoz zařízení je ekologický a bezpečný.

5. PŘÍPRAVA K POUŽITÍ

- Otevřete západky.
- Odstraňte horní kryt.
- Naplňte nádrž mazivem.



- Zavřete kryt.
- Připevněte západky. Ujistěte se, že tato operace byla provedena pečlivě.



- Zajistěte přísun vzduchu z kompresoru.
- Zařízení je připraveno k provozu.

6. POUŽITÍ MAZNICE

- Naplňte nádrž mazivem.
- Naneste požadované množství maziva.
- Vypněte kompresor a odpojte od maznice.
- Vyčistěte tlakovou pistoli a pracovní prostor.

Upozornění!

- Tlak v maznici je vysoký. Nemiřte tlakovou pistolí na lidi nebo zvířata.
- Nenechávejte maznici připojenou ke kompresoru, pokud ji nepoužíváte.

7. ÚDRŽBA

- Ujistěte se, že v maznici není voda! Mohla by způsobit korozi.
- Používejte filtr nečistot a vlhkosti u kompresoru, aby se do maznice nedostaly nečistoty a vlhkost.
- Nakonzervujte hlavní části maznice. Tak prodloužíte její životnost.

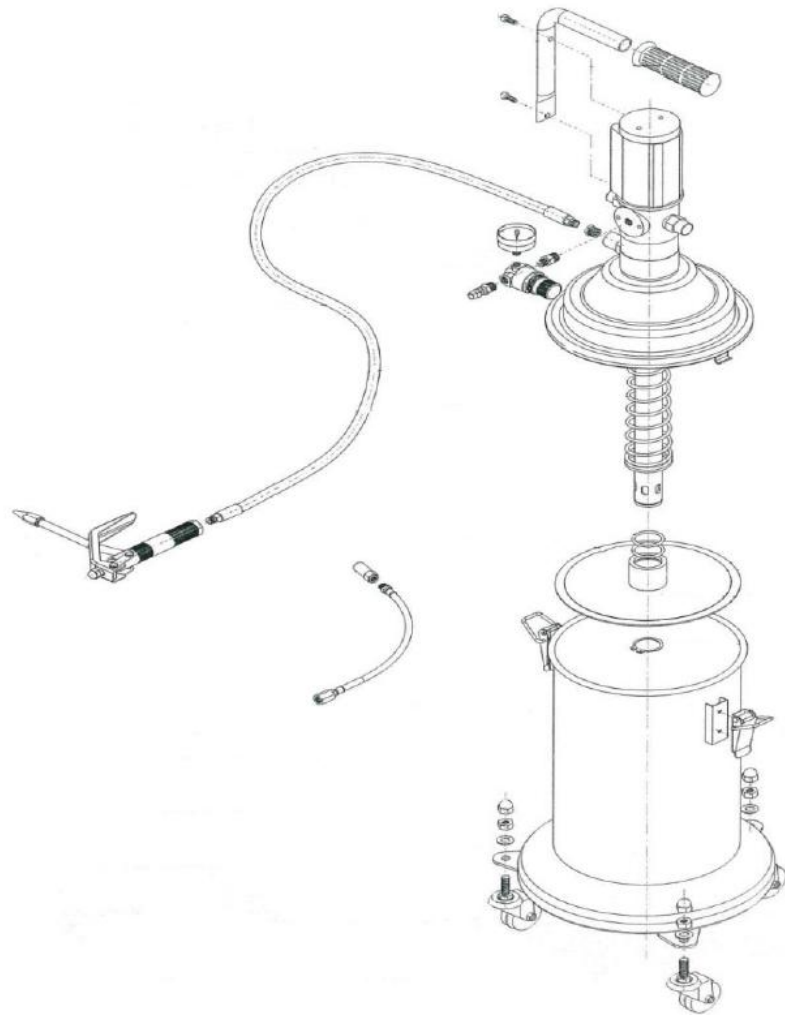
8. POPIS ČÁSTÍ



9. ŘEŠENÍ PROBLÉMŮ

- Mazivo nevychází z tlakové pistole – Zkontrolujte, zda mazivo není příliš husté. Zkontrolujte, zda se v mazivu nenacházejí nečistoty.
- Mazivo uniká z mazacího lisu – Zkontrolujte, zda jsou západky dobře uzavřeny. Zkontrolujte, zda jsou šrouby krytu dobře upevněny.
- Nedostatek maziva v tlakové pistoli – Zkontroluj průchodnost hadice. Zkontroluj, zda není v tlakové pistoli cizí těleso.
- Samovolný únik maziva z tlakové pistole – Zkontrolujte, zda svorky na tlakové pistoli nejsou poškozeny. V opačném případě je vyměňte.
- Nejde čerpadlo – Zkontrolujte tlak. Zkontrolujte, zda nejsou v nádrži cizí předměty a nečistoty. Zkontrolujte, zda mazivo není příliš husté. Zkontrolujte, zda je v nádrži dostatečné množství maziva.

10. SLOŽENÍ MAZNICE



11. ZÁRUKA A SERVIS

Kontaktujte svého prodejce.

Záruční podmínky

Prodejce zaručuje uživateli správné fungování výrobku, v případě, že tento výrobek je používán správně, dle zásad určených v návodu k použití, který je součástí balení tohoto zařízení.

Prodejce je odpovědný za vady, které se fyzicky projeví na prodaném výrobku. Záruka se nevztahuje na vady, které vznikly z jiných důvodů, mimo jiné z důvodu:

- ✓ nevhodného použití nebo využití
- ✓ nevhodného výběru výrobku k podmínkám, které se vyskytují v místě montáže
- ✓ nevhodné montáže, údržby, skladování a dopravy výrobku
- ✓ mechanického, chemického, technického nebo cíleného poškození výrobku a záměrných vzniklých vad
- ✓ vady, které jsou způsobené použitím neoriginálních nebo nevhodných částí, které nedoporučil výrobce
- ✓ vady vzniklé z důvodu náhodných události, z důvodu vyšší moci (požár, povodeň, blesk atp.)

- ✓ vadného působení zařízení, které mají vliv na chod výrobku.

Záruka se netýká části, které podléhají běžnému opotřebení, části a spotřebního zboží, kterými jsou filtry, žárovky, jističe, baterie, ložiska, mazivo, olej, chladicí kapaliny atp.). Záruka se netýká výrobku, který na základě předložených dokumentů a vlastností nelze zidentifikovat jako výrobek zakoupený u prodejce.

Mimo jiné uživatel nemůže uplatnit záruku z důvodu zjištění, že:

- ✓ výrobek byl jakýmkoliv způsobem upravován
- ✓ do výrobku bylo neoprávněně zasahováno
- ✓ výrobek byl vystaven jakékoliv opravě, kterou prováděly neoprávněné osoby
- ✓ výrobek nebyl dodán k pravidelné kontrole, v případě, že je to povinností

Základem pro přijetí reklamace je rovněž splnění níže uvedených podmínek:

- ✓ Předložení kopie faktury nebo stvrzenky o koupi reklamovaného výrobku.
- ✓ Osobního dodání nebo dodání prostřednictvím přepravce (dopravce), který reklamovaný výrobek doveze do sídla prodejce.

Výrobek, který byl zaslán do servisu, musí mít vhodné balení a musí být čistý. Prodejce nenes zodpovědnost za škody, které vzniknou během dopravy.

12. PROHLÁŠENÍ O SHODĚ (překlad)

Prohlášení o shodě: Prohlašujeme, že výrobek uvedený dle „**Technických údajů**“ / „**Specifikace**“ je v souladu s následujícími normami a normativními dokumenty:
EN ISO 12100-1:2003+A1:2009; EN ISO 12100-2:2003+A1:2009; EN ISO 14121-1:2007
jak rovněž splňuje zásadní požadavky následujících směrnic: 2006/42/EC.

Mariusz Ściana

MAR-POL s.c.
IMPORT-EXPORT
SUCHOWOLA 6A
26-020 CHMIELNIK

CHMIELNIK, dne

2013-02-22

DEKLARACJA ZGODNOŚCI

Deklaracja zgodności: Oświadczamy, że produkt przedstawiony w '**Dane techniczne**' / '**Specyfikacja**' odpowiada wymaganiom następujących norm i dokumentów normatywnych :
EN ISO 12100-1:2003+A1:2009; EN ISO 12100-2:2003+A1:2009; EN ISO 14121-1:2007
oraz spełnia wymogi zasadnicze następujących dyrektyw: 2006/42/EC.

Mariusz Ściana



MAR-POL s.c.
IMPORT-EXPORT
SUCHOWOLA 6A
26-020 CHMIELNIK

CHMIELNIK, dn.

2013-02-22